

16 Een klingelend belletje

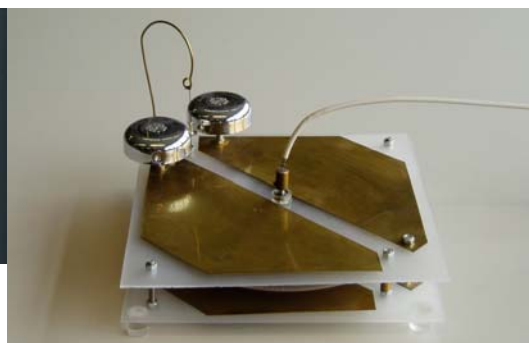
NVOX, 31, nr. 7 september 2006, p. 332

Op de markt van de ASE-conferentie in Birmingham in 2003 stond een elektriseermachine die we nog niet kenden. We namen een schets van de opstelling mee naar huis en toen we het principe doorhadden, maakte TOA Klaas Wageman een werkend exemplaar.

Draai een tijdje aan de knop die opzij van de kast zit, dan gaat het belletje klingelen.



Draai met de klok mee.



Nils maakt gebruik van deze uitnodiging en inderdaad gaat na enige tijd het belletje klingelen.



Door aan de knop te draaien, gaat de ronde schijf perspex met de twee D's van messing draaien tussen de twee vierkante platen. Het 'belletje' bestaat uit een holnietje dat aan een isolerende draad tussen twee fietsbellen hangt die na enige tijd tegengesteld geladen zijn.



Hoe werkt het?

We maken er een puzzel van. Begin oktober 2007 zetten we de verklaring op onze site. De eerste twee lezers die voor die tijd in een e-mail aan ons de verklaring sturen, worden beloond met een stuk holografisch tralie en een set kleurfilters. De volgende foto's tonen het apparaat in steeds verder gaande staat van demontage. De geleiders die zich boven elkaar bevinden, zijn met elkaar verbonden. Iedere D is voorzien van een kwastje van soepel koperdraad. Deze kwastjes maken tijdens het draaien eerst contact met de platen en daarna met de twee pennen die met elkaar verbonden zijn door de draad die op de laatste foto te zien is.



Is er trouwens iemand die weet wie de ontwerper is?